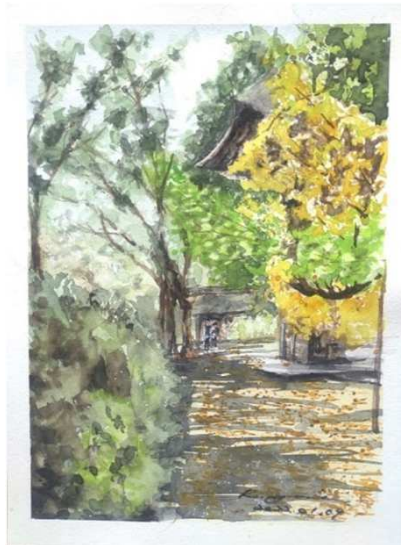
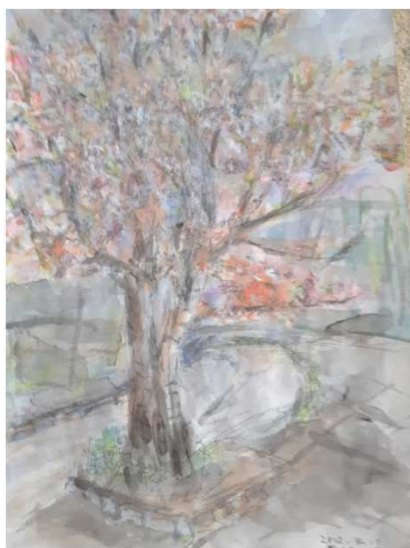


2022年 らく彩会 合同作品集



目 次

作 者	作品名	掲載ページ
吉岡 恒二	広徳寺境内	4
	陵南公園の桜	4
	高尾山参道	4
	神代植物公園	5
柴田 香代子	陵南公園の桜	5
	スペイン	5
	イギリスの田舎	6
	小さな花籠	6
安田 和夫	高尾のお店	6
	神代植物園	7
	お花たち	7
	多摩御陵 桜	7
金森 克寿	横沢入の棚田	8
	正月グッズ	8
	甘夏とステンレス器	8
	晩秋を走る	9
渋谷 準次	緑 陰 1	9
	緑 陰 2	10
	昭和記念公園	10
	向日葵 槿	10
小林 隆吉	11月の上高地	11
	夏の奥入瀬川	11
	浄土ヶ浜	11
	春の富士森公園	12
望月 紮	森の中の霊屋(おたまや)	12
	晴やかな五月の広場	12
	我が町～湯殿川の春'22	13
	高尾山薬王院参道の杉並木	13
渋谷 隆志	水車小屋	14
	旧府中郵便取扱所	14
	無題	14
	高尾599ミュージアム	15
上城 功	クロッキー	15
	堀之内の牧場	15
	江戸東京たてもの園	16
	夏の花	16
講師 中村 英一	港の見える丘	17
	八王子 永林寺	17
	八王子 南浅川	18
	狭山山 狭山寺	18

ご挨拶

コロナ感染症のために、らく彩会恒例の作品展を2020年から3年にわたり開催を見送り、普段のお絵描きも幾度も中止を繰り返してきました。結局、今年も「合同作品集」を作ることになり、お陰様でこのように出来上がりました。

この騒ぎが本当に治まって、心おきなくお絵を描きの集まりや作品展が開催できる日が一日も早く来ることを心から願っています。ご協力有難うございました。

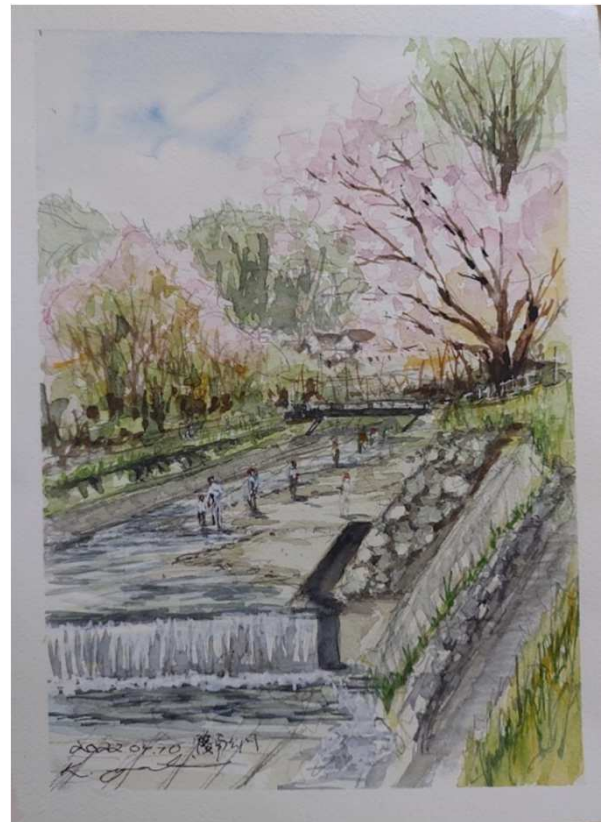
2022年 10月
 淡彩スケッチ「らく彩会」
 代表幹事 渋谷 準次



作品名 広徳寺境内 (F4)

あざやかな、ちやう色と古い寺の
コントラストがポイント

吉岡恒二



作品名 磯南公園の桜 (F4)

ぽかぽか陽気にさわやか旅連
れびにさわう 河と桜

吉岡恒二

作品名 音尾山参道 (F4)

平日の余り混み合ったり
のんびりと参道

吉岡恒二





作品名 神代植物公園 (F4)

初夏のあじやの緑に
かき入れた休憩所。

暑かった〜!

吉岡恒二

作品名 陵南公園の桜 (F4)

久しぶりのスケッチでした。
お天気に恵まれ、満開の桜の下での
スケッチは楽しい一時でした。

柴田香代子



作品名 スペイン (F5)

白い建物の中に咲く花は道行く人を
楽しませます。

柴田香代子

作品名

イギリスの田舎 (F8)

かつて訪れたなつかしい
風景を思い出して
抽きました。

柴田香代子



作品名 小さな花籠 (F4)

一輪のなにげない花ですが籠に入れれば
周囲の人をなごませます。

柴田香代子

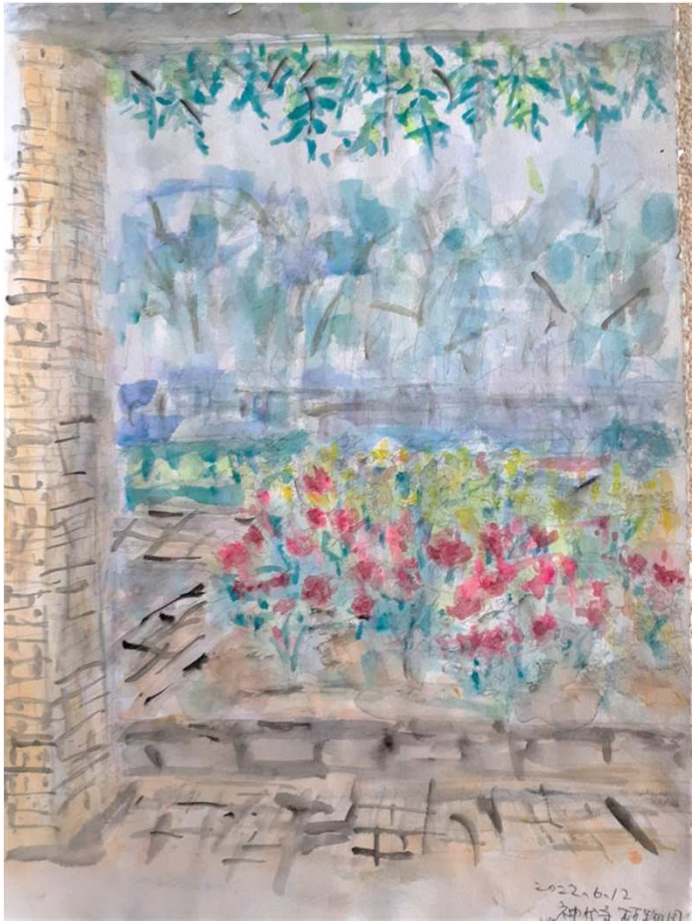
作品名 高尾のお店

氏名 安田一夫

高尾山のケーブルに向かう商店街を描きました。時間が早くお客さんもまだ少なく、静かな朝でした。

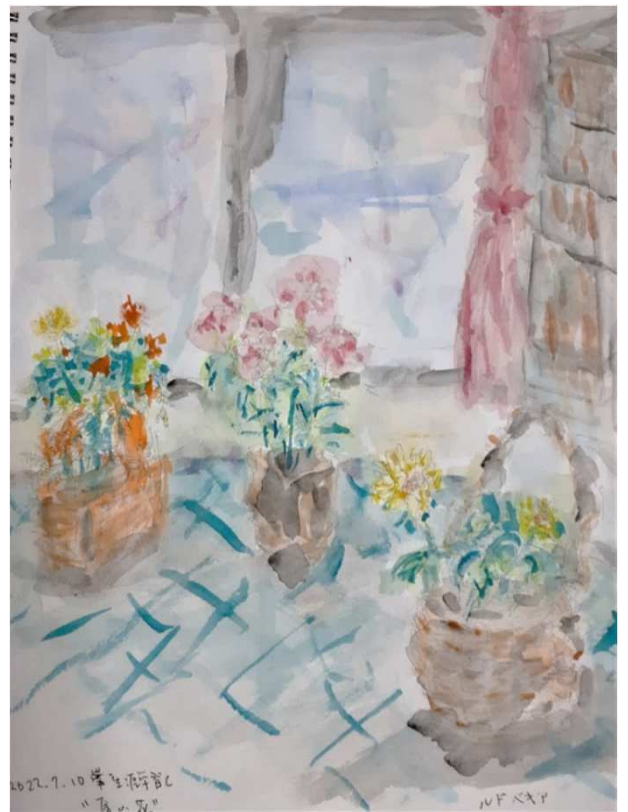
F6





作品名 | 神代植物園 F6
氏名 | 安田一夫

暑い夏に咲く花の可憐さを切り取りました。



作品名 | 花たち
氏名 | 安田一夫

窓辺に置かれた花たちの群舞にしてみました。

B4



作品名 | 多摩御陵 桜
氏名 | 安田一夫

今年の春に桜満開の多摩御陵を歩きました。桜が見事でした。

F6



作品名 横沢入の棚田

サイズ (F6・F4・他()など)

金森克寿

あまの雨の山間に開けた棚田です。自然環境保護地区に指定され、生物植物が豊かです。

作品名 お正月グッズ

サイズ (F6・F4・他()など) 金森克寿

でんごん太鼓、けん玉、凧、折り鶴です。昔のお正月遊びを思い出して下さい。



作品名 甘夏とステンレス器

サイズ (F6・F4・他()など)

金森克寿

葉付きの甘夏が柔しく、ステンレスの映り込みは難しく、静物の空間も風景がすね。



作品名 晩秋を走る

サイズ (F6・F4・他()など)
F40号

金森克寿

山形県小国町の山里を走る米坂線のSL貨物列車が走る。
今日昔の景色と存けました。

作品名 緑陰 1 F4

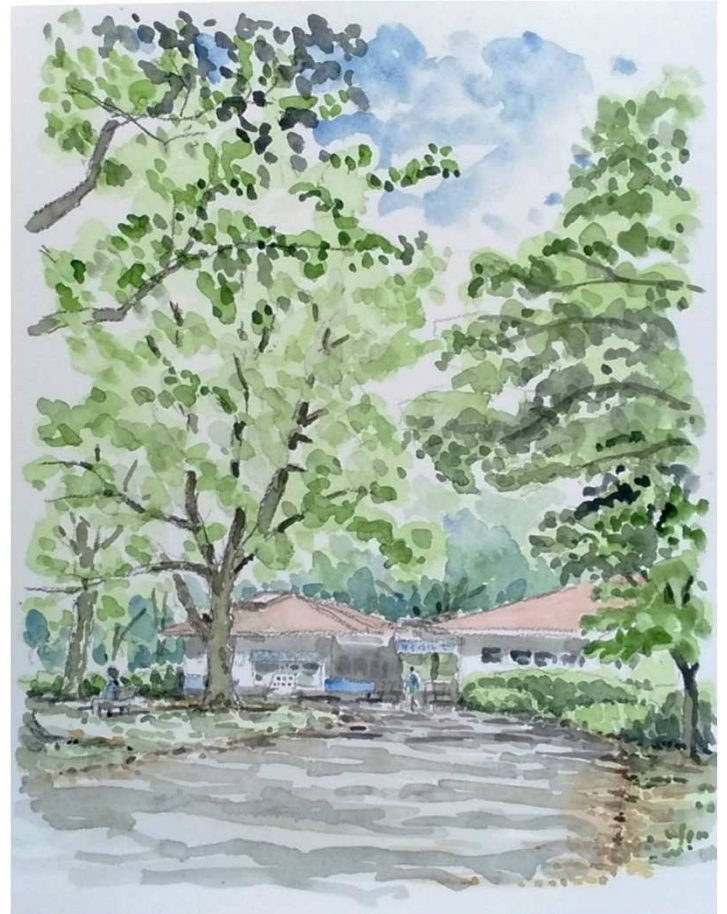
渋谷 準次

神代植物公園、睡蓮の池の畔の四阿。梅雨の時期、思わぬ好天でお絵描きには暑過ぎ。それでも日陰を探して夏の日差しを描いた。





作品名 昭和記念公園
F6 渋谷 準次



作品名 緑陰2 F6
渋谷 準次

府中郷土の森、小流れに掛かる木橋の先の長屋門。樺の緑が覆い被さり初夏の影を作っている。



作品名 向日葵 槿 F4

渋谷 準次

初めてクリエイトホール学習室を会場に静物画を描く。

編み上げの籠に曲がりくねった取手、夏の花の雰囲気を描けたか。

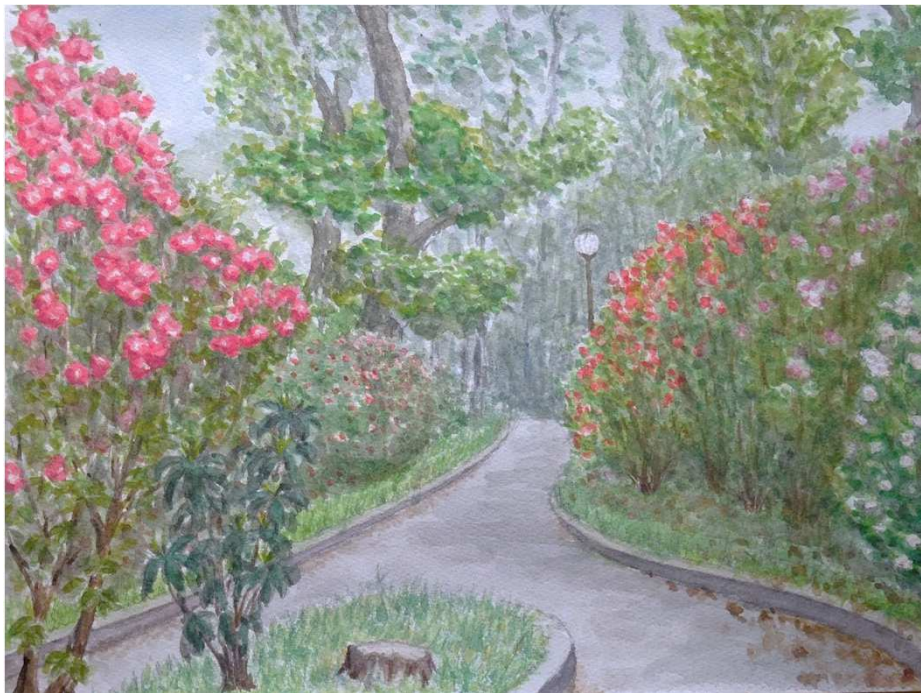


作品名 11月の上高地 F6
小林 隆吉

作品名 夏の奥入瀬川 F6
小林 隆吉



作品名 浄土ヶ浜 F6
小林 隆吉



作品名 春の富士森公園 F6
小林 隆吉

作品名 ^{お台場} 森の中の霊屋 F4

東京都江戸東京たてもの園の「自証院
霊屋」(徳川家光側室のお振りの方供
養のための霊屋)。森の中に厳かに、
そして凜として建つ姿に、
ひかれました。

望月 繁



作品名 晴やかな五月の広場 F4

国営昭和記念公園「みんなの原っぱ」にて。
五月晴れの空の下、ポピーやネモフィラ等の花畑
の向こうに柔らかな草原が広がり、描きながら
晴やかな気持ちになりました。

望月 繁



作品名 我が町～湯殿川の春 F6

散歩コースでもある湯殿川河岸(片倉町内)の桜です。昨年もう少し遠目に描きましたが、今年はより近くから満開状態の桜を描いてみました。

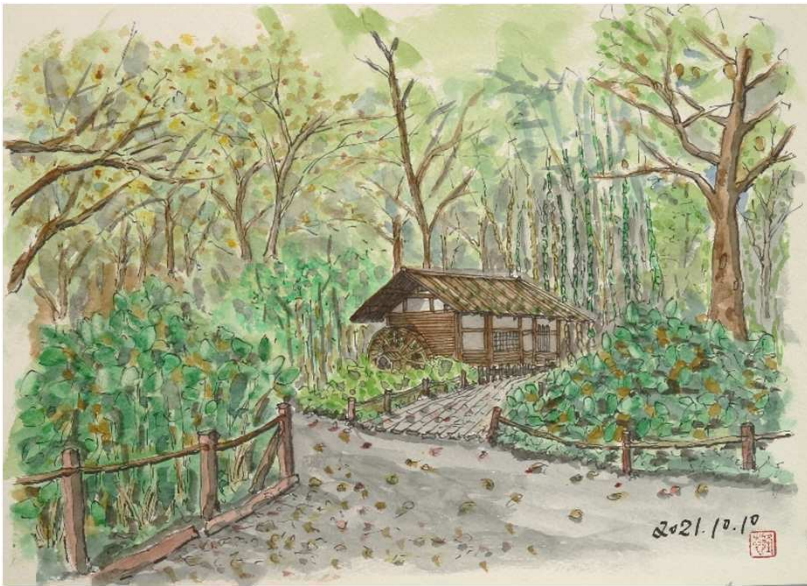
望月 繁



作品名 高尾山薬王院参道の杉並木 F6

杉の巨木が立ち並び、その隙間から春の陽光が差し込む様子を描きました。参道に沿って杉苗奉納の芳名板の列が見られるのも高尾山ならではの光景でしょうか。

望月 繁



作品名 水車小屋 (F4)

谷中郷土の森の一面。何度目かの挑戦だが、水車が上手に描けない。

渋谷隆志



作品名 旧谷中郵便取扱所 (F4)

谷中郷土の森の一面。雨戸、格子戸、障子など、細い部分が難しい。

渋谷隆志



作品名 無題 (F4)

「花」ももっと大きく！
「ぬいぐるみ」をもっと可愛く！

渋谷隆志



作品名
高尾 599 ミュージアム (FA)

高尾山薬王院 自動車祈禱殿 眺より
「鯉のぼり」に魅せられる。

渋谷 隆志



作品名
鹿之内の牧場 (FB)

我が家から歩いて15分位なのととととスキヤキに
出かける。同じような作品を前にも出してます。
牛は建物内で飼育されてます。

上城 功



作品名
クロッキー (FB)

画材は通常 コンテ、鉛筆、木炭
ですが、小エリ (用紙Eとパン) を使う
淡彩スケッチもあります。

上城 功



作品名 江戸東京正徳の園

FB

正面は子宝湯。足立巴戸柱元町から移工小後元された。入口の唐破風(カラハフ)屋根は東京の銭湯文化を代表しているとのこと。

上城 功

作品名 夏の花

FB

描きたかったのはマリゴールドや小熊ではなく、エ下敷きの新聞。2日前に鋭殺された安倍元総理の記事が思い出せるように描きました。

上城 功





作品名 港の見える丘 F6
 バラの見頃は、イギリス館の庭はにぎやか。
 講師 中村 一英

作品名 八王子 永林寺 F6
 菊のまつり、徳川など 5つのまつりがある。

講師 中村 一英

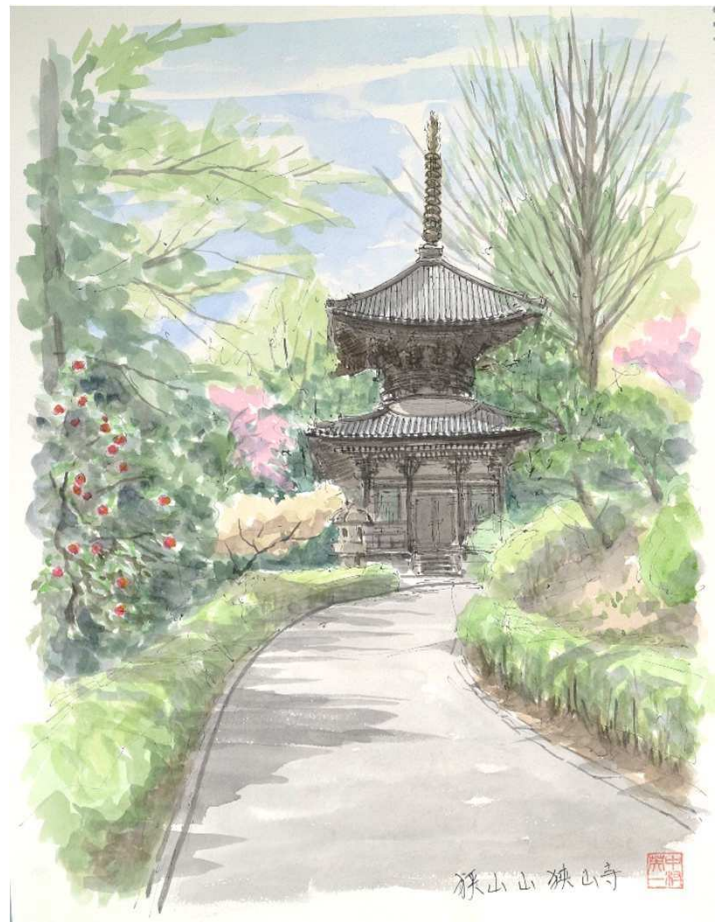




作品名 王子市南浅川 F6

高尾山が遠くに見える桜の頃が良い。

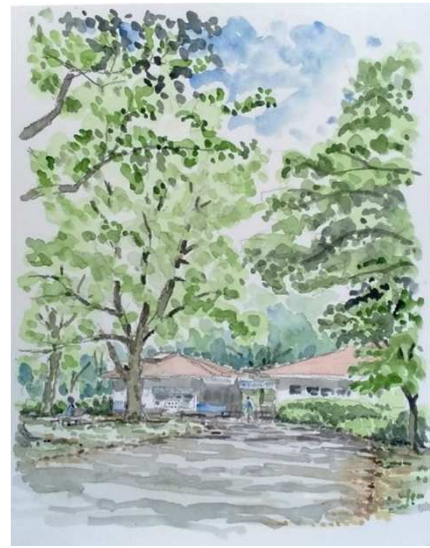
講師 中村 一英



作品名 狭山山 狭山寺 F6

西武球場の音が狭山の頂上に良く響く。

講師 中村 一英



2022年 らく彩会合同作品集
2022年10月 第1刷

発行 淡彩スケッチ「らく彩会」
責任者 代表幹事 渋谷 準次